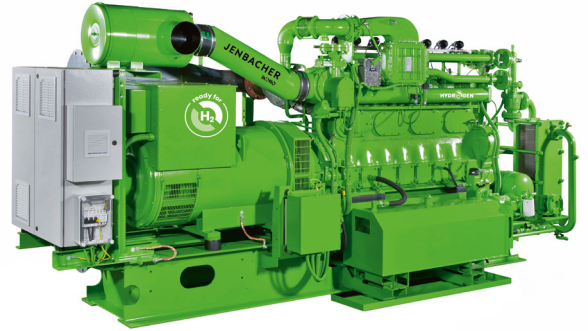


JENBACHER BAUREIHE 2

Kontinuierliche Entwicklung seit mehr als 40 Jahren

Der Jenbacher Motor der Baureihe 2 wurde 1976 eingeführt und bietet einen äußerst hohen Wirkungsgrad im Leistungsbereich von 250 kW bis 350 kW. Sein robustes Design und die Konzeption als Stationärmotor ermöglichen eine lange Bauteillebensdauer und eine Laufzeit von 80.000 Betriebsstunden bis zur ersten großen Revision. Optimierte Komponenten und ein ausgereiftes Steuerungs- und Überwachungssystem verleihen diesem Motor eine außergewöhnliche Zuverlässigkeit.



Referenzanlagen

J208 Abwasserverband Obere Iller, Deutschland

Energieträger	Motortyp	Elektrische Leistung	Thermische Leistung	Inbetriebnahme:
Klärgas	1 x J208	290 kW	371 kW	2016

Die Kläranlage des Abwasserverbands Obere Iller reinigt jährlich 13,7 Mio. m³ Abwässer aus 11 Gemeinden im deutschen Oberallgäu. Seit 2016 deckt die Anlage 65% ihres Strombedarfs und 95% ihres Wärmebedarfs mit einem hocheffizienten Jenbacher J208.



J208 Biogasanlage in Schlitters, Österreich

Energieträger	Motortyp	Elektrische Leistung	Thermische Leistung	Inbetriebnahme:
Biogas	1 x J208	350 kW	370 kW	2015

Ein J208 Motor in der Kraft-Wärme-Kopplungsanlage (KWK) in Schlitters wandelt jährlich etwa 12.000 Tonnen Lebensmittelreste und Bioabfälle in Strom und Wärme um. Die verbleibenden organischen Abfälle werden anschließend zu Kompost gepresst oder zu Gülle verarbeitet, die zur Düngung der regionalen Ackerflächen verwendet wird.



J208 ARA Pustertal, Italien

Energieträger	Motortyp	Elektrische Leistung	Thermische Leistung	Inbetriebnahme:
Klärgas	3 x J208	991 kW	669 kW	2016, 2018, 2019

Die Kläranlage Tobl der ARA Pustertal reinigt jährlich die Abwässer von rund 158.000 Menschen in der Region Pflarenz/Tobl in St. Lorenzen. Im Jahr 2022 wurden mehr als 2,15 Millionen Kubikmeter Klärgas produziert, die in drei Kraft-Wärme-Kopplungsanlagen (KWK) mit Jenbacher J208 Motoren verstromt werden und 83% des jährlichen Strombedarfs der Anlage decken. Die Abgaswärme wird auch zur Trocknung des Klärschlammes in der Anlage genutzt.



J208 Endress+Hauser Maulburg II, Deutschland

Energieträger	Motortyp	Elektrische Leistung	Thermische Leistung	Inbetriebnahme:
Pipelinegas	1 x J208 1 x J412	1.145 kW	1.261 kW	2014 2020

In Maulburg versorgen zwei Jenbacher Gen-Sets mit insgesamt 1.145 kWel die Anlage der Endress+Hauser SE+Co. KG. Nachdem 2014 das erste Jenbacher Gen-Set mit 845 kWel in Betrieb ging, wurde 2020 das Jenbacher J208 Gen-Set installiert. Die Jenbacher KWK-Lösung versorgt das Firmengelände zuverlässig mit Strom und Wärme.



Technische Daten

Bauweise	Reihenmotor
Bohrung (mm)	135
Hub (mm)	145
Hubraum / Zylinder (lit)	2,08
Drehzahl (1/min)	1.500 (50 Hz) 1.800 (60 Hz)
Mittlere Kolben- geschwindigkeit (m/s)	7,3 (1.500 1/min) 8,7 (1.800 1/min)
Lieferumfang	Gen-Set, BHKW-Modul, Gen-Set / BHKW-Modul im Container
Verwendbare Gasarten	Erdgas, Erdölbegleitgas (Fackelgas), Propangas, Biogas, Deponiegas, Klärgas
Motortyp	J208
Zylinderanzahl	8
Gesamthubraum (Liter)	16,6

Abmessungen l x b x h (mm)

Gen-Set	4.900 x 1.700 x 2.000
BHKW-Modul	4.900 x 1.700 x 2.000
40-Fuß-Container	12.200 x 2.500 x 2.600

Gewicht trocken (kg)

Gen-Set	6.000
BHKW-Modul	6.700

Leistungen und Wirkungsgrade

Erdgas		1.500 1/min 50 Hz					1.800 1/min 60 Hz				
NO _x <	Typ	PeI (kW) ¹	Pth (kW) ²	ηel (%) ¹	ηth (%) ²	ηtot (%)	PeI (kW) ¹	Pth (kW) ²	ηel (%) ¹	ηth (%) ²	ηtot (%)
500 mg/m ³ _N	J208	300	391	39,1	50,9	90,0					
	J208	330	352	39,4	42,1	81,5	335	393	37,4	43,9	81,3
250 mg/m ³ _N	J208	294	363	37,6	46,4	84,1	335	410	36,5	44,6	81,1

Biogas		1.500 1/min 50 Hz					1.800 1/min 60 Hz				
NO _x <	Typ	PeI (kW) ¹	Pth (kW) ²	ηel (%) ¹	ηth (%) ²	ηtot (%)	PeI (kW) ¹	Pth (kW) ²	ηel (%) ¹	ηth (%) ²	ηtot (%)
500 mg/m ³ _N	J208	330	394	39,2	46,8	86,1	335	388	36,5	42,2	78,7
	J208	249	289	39,7	46,1	85,8					
250 mg/m ³ _N	J208	330	414	38,2	47,9	86,0					

¹ Technische Daten gemäß ISO 3046

² Gesamtwärmeleistung mit einer Toleranz von +/- 8%, Abgasabkühlung 120 °C, bei Biogasbetrieb Abgasabkühlung 180 °C

Alle Werte beziehen sich auf Motorvollast und gelten vorbehaltlich technischer Entwicklungen.

Weitere Motorversionen sind auf Anfrage verfügbar.

I JB-1 23 002-DE

„Ready for H₂“ bedeutet, dass die Jenbacher Anlage grundsätzlich in Zukunft auf den Betrieb mit bis zu 100% Wasserstoff umgerüstet werden kann. Details wie Kosten und Zeitrahmen für eine solche Umrüstung können variieren und müssen individuell geklärt werden.

© Copyright 2023 INNIO. Informationsänderungen vorbehalten.

INNIO, **INNIO**, Jenbacher,  sind in der Europäischen Union sowie verschiedenen Ländern geschützte und registrierte Marken (Namen) und dürfen ausschließlich durch INNIO Jenbacher GmbH & Co OG, deren Tochtergesellschaften und autorisierten Lizenznehmern benutzt werden. Die Liste ist exemplarisch, es besteht kein Anspruch auf Vollständigkeit. Alle anderen Marken und Firmennamen sind Eigentum ihrer jeweiligen Inhaber.

Jenbacher is part of the INNIO Group



Kontaktieren Sie uns:
jenbacher.com/de/kontakt
jenbacher.com/de

JENBACHER